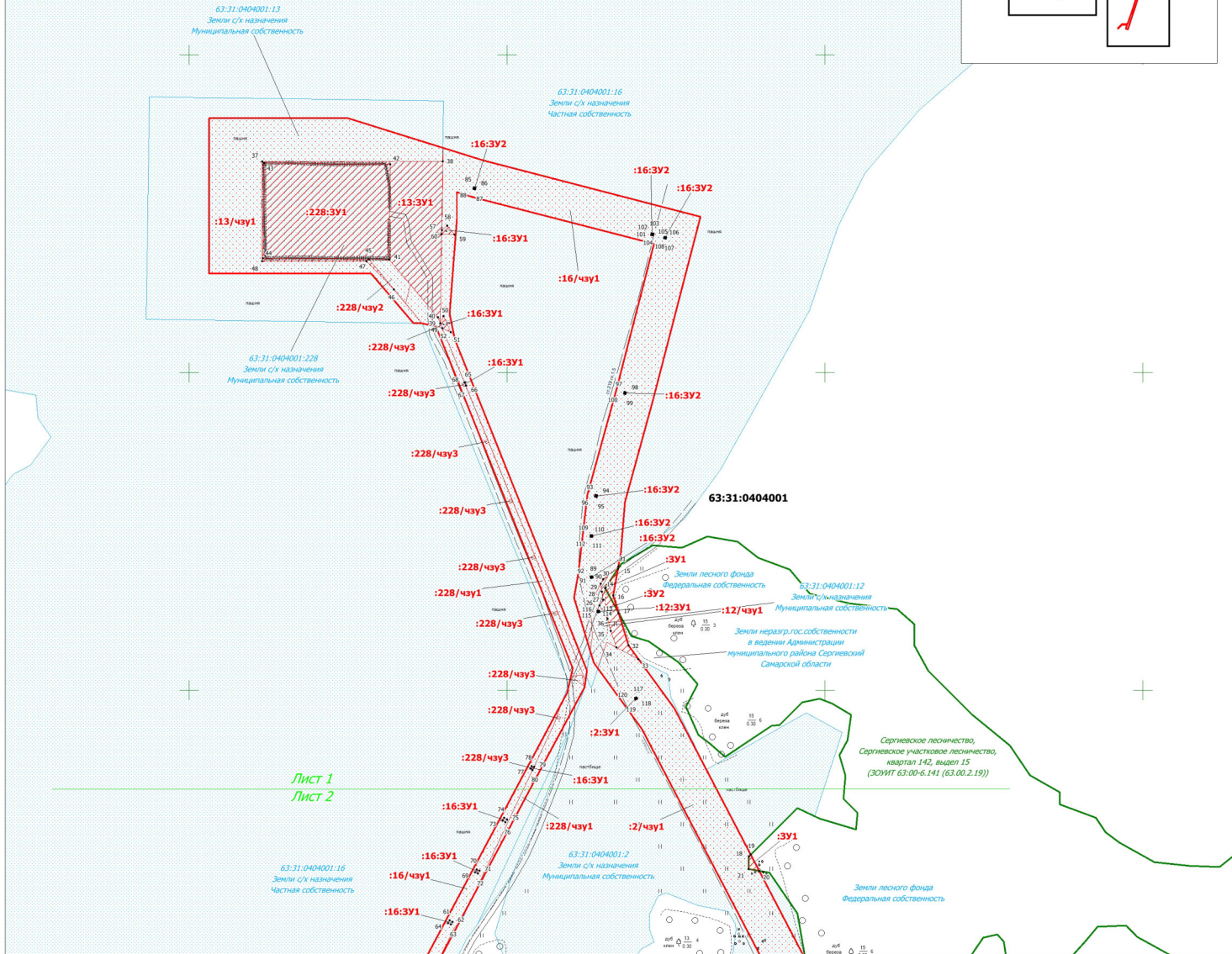
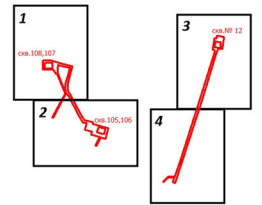




Схема расположения листов



Условные обозначения:

- Границы зон планируемого размещения линейных объектов
- Граница кадастрового квартала, его номер
- Граница земельного участка стоящего на ГКУ, его номер
- Границы земельного участка лесного фонда
- Границы образуемых земельных участков
- Границы образуемых частей земельных участков

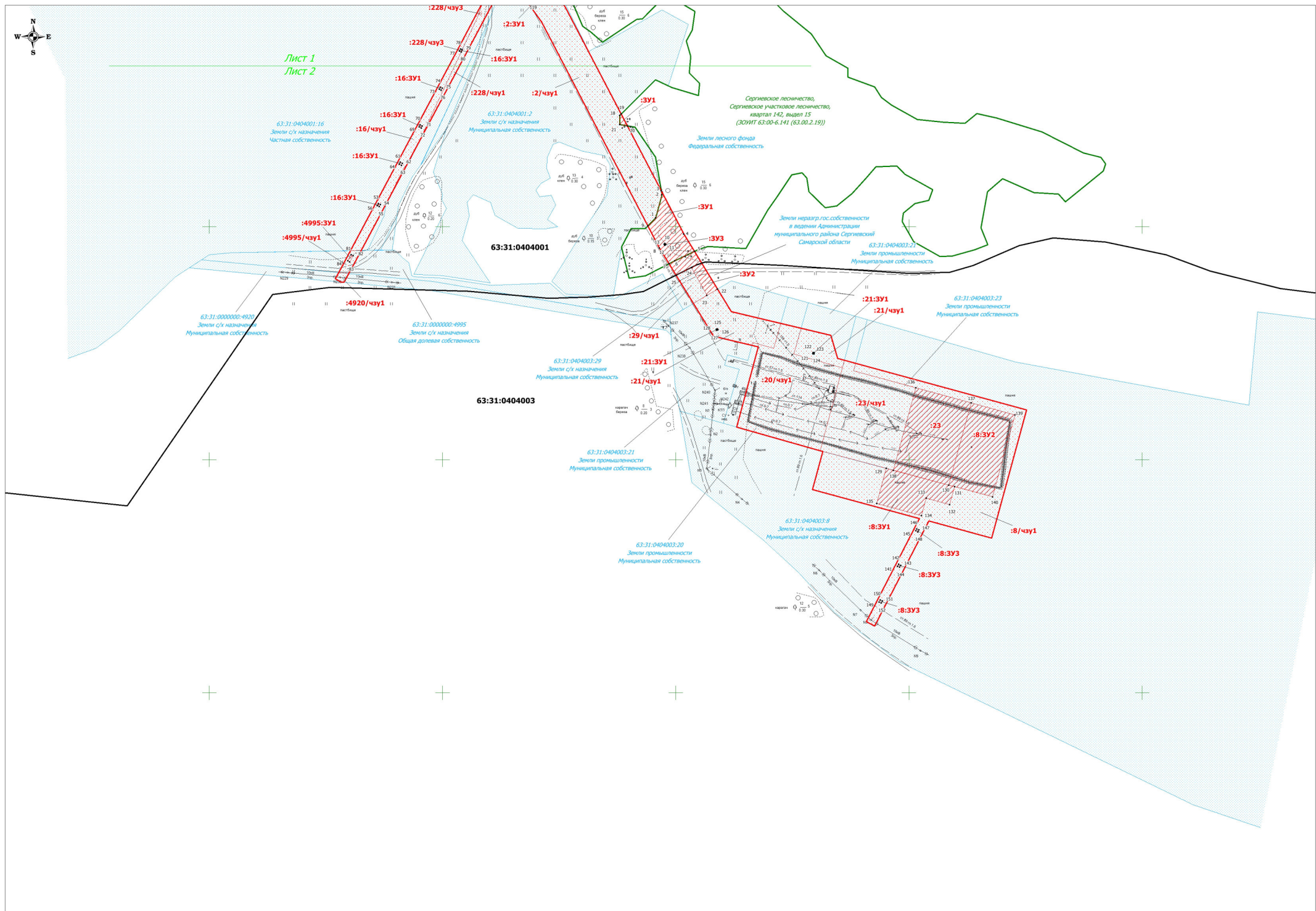
Примечание:
Экспликация земельных участков приведена на листе 5

- Примечание:
- существующие, устанавливаемые и отменяемые красные линии отсутствуют
 - линии отступа от красных линий в целях определения мест допустимого размещения зданий, строений, сооружений не устанавливаются
 - необходимость для резервирования и изъятия для государственных или муниципальных нужд отсутствует
 - границы зон действия публичных сервитутов отсутствуют
 - границы земельных участков, образование которых предусмотрено схемой расположения земельного участка или земельных участков на кадастровом плане территории, срок действия которой не истек отсутствуют

СИ.04.21-1-П-ПМТ					
Проект межевания территории для строительства объекта АО "Самаринвестнефть". "Обустройство Северо-Успенского нефтяного месторождения" (св. №105, №106, №107, №108, №112) в границах сельского поселения Сергиевск Сергиевского района Самарской области					
Изм.	Кол.уч.	Лист	№ док.	Подпись	Дата
Исполнитель	Севастьянова В.А.				
Ген. директор	Ховрин Н.А.				
Проект межевания территории. Графическая часть.				Стадия	Лист
Чертеж межевания территории М 1:2000				ПП	1
				Листов	5
ООО "Средневолжская землестроительная компания" г. Самара					



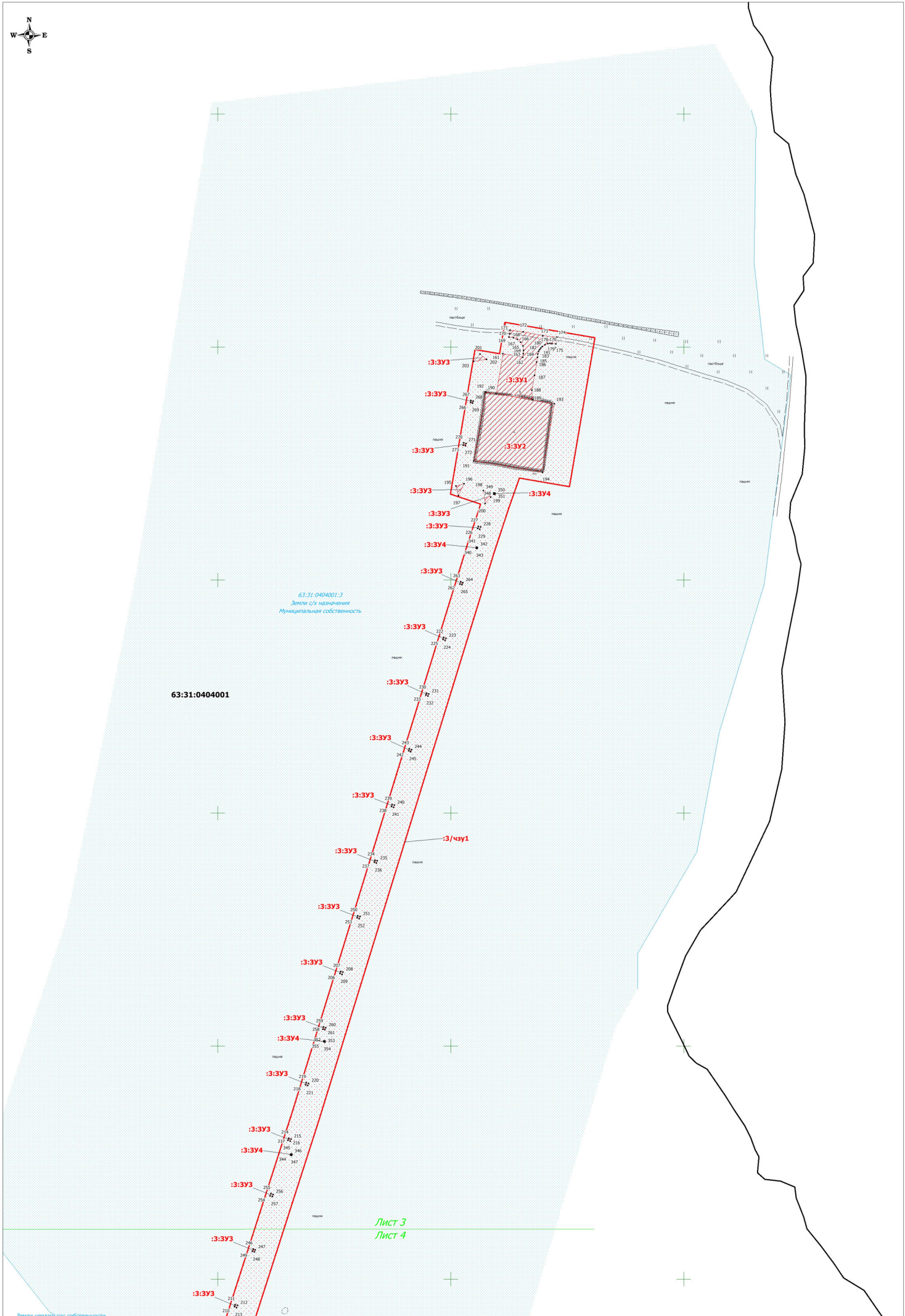
Лист 1
Лист 2



Формат А2

Изм.	Кол.уч.	Лист	N док.	Подпись	Дата

Чертеж межевания территории
М 1:2000



Изм.	Кол.уч.	Лист	№ док.	Подпись	Дата



Лист 3
Лист 4

63:31:0404001

Земли неразделенной собственности
в ведении Администрации
муниципального района Сергиевский
Самарской области

63:31:0404001:9
Земли с/х назначения
Муниципальная собственность

63:31:0404003:8
Земли с/х назначения
Муниципальная собственность

63:31:0404003

63:31:0404003:22
Земли с/х назначения
Муниципальная собственность

Изм.	Кол.уч.	Лист	№ док.	Подпись	Дата

